

## Rapport de mission de repérage des matériaux et produits contenant de l'amiante avant réalisation de travaux

R. 4412-97 modifié par le décret 2012-639 du 4 mai 2012  
Norme NF X 46-020

1 RUE LOUIS BLERIOT

MODULE 447LCA0205  
77400 LAGNY SUR MARNE



## A \ INFORMATIONS GENERALES

### A.1 \ DESIGNATION DU BÂTIMENT

Nature du bâtiment :	LOGEMENTS COLLECTIFS	Adresse :	1 RUE LOUIS BLEROT 77400 LAGNY SUR MARNE
Date du permis de construire ou date de construction		Bâtiment :	
Etage :		Porte :	MODULE 447LCA0205
Ref Cadastrale :	NC	Propriété de :	OPH77 10 AVENUE CHARLES PEGUY 77000 MELUN

### A.2 \ DESIGNATION DU DONNEUR D'ORDRE

Nom :	OPH77	Documents remis :	
Adresse :	10 AVENUE CHARLES PEGUY 77000 MELUN	Moyens mis à disposition :	

### A.3 \ EXECUTION DE LA MISSION

RAPPORT N° :	447LCA0205	Laboratoire d'Analyses :	ITGA
Repérage réalisé le :	02/04/2019	Adresse laboratoire :	3 RUE ARMAND HERPIN LACROIX - CS 46537 35065 RENNES CEDEX
Accompagnateur :		Numéro d'accréditation :	1-5967
Par :	Mickaël JULIEN	Organisme d'assurance professionnelle :	AXA France
N° certificat :	CPDI 4129	Adresse assurance :	313 Terrasses de l'Arche 92727 NANTERRE CEDEX
Date d'obtention :	01/01/2017	N° de contrat d'assurance :	10158549604
Organisme certificateur	I.CERT Parc Edonia - Bâtiment G - Rue de la Terre Victoria - 35760 SAINT-GREGOIRE	Date de validité :	31/12/2019

## B \ CACHET DU DIAGNOSTIQUEUR

**FAIT LE 16/04/2019**

Cabinet : EXPERT HABITAT & INDUSTRIE INGENIERIE

Nom du responsable : **DEMOULIN Frédéric**

Nom du diagnostiqueur : **Mickaël JULIEN**



**Rapport N° : 447LCA0205 02/04/2019**

Version : 16/04/2019

2/34

## C\ SOMMAIRE

### Table des matières

A \ INFORMATIONS GENERALES .....	2
A.1 \ DESIGNATION DU BÂTIMENT .....	2
A.2 \ DESIGNATION DU DONNEUR D'ORDRE .....	2
A.3 \ EXECUTION DE LA MISSION.....	2
B \ CACHET DU DIAGNOSTIQUEUR .....	2
C \ SOMMAIRE .....	3
D \ CONCLUSIONS .....	4
E \ PROGRAMME DE REPERAGE .....	5
F \ CONDITIONS DE REALISATION DU REPERAGE .....	7
G \ RAPPORTS PRECEDENTS.....	7
H \ RESULTATS DETAILLES DU REPERAGE .....	8
ANNEXE 1 – PHOTOS DES ELEMENTS AMIANTES ET/OU NON AMIANTES.....	20
ANNEXE 3 – PROCES VERBAUX D'ANALYSES.....	29
ATTESTATION(S).....	32
CERTIFICAT DE COMPETENCES .....	33

## D\ CONCLUSIONS

**Dans le cadre de la mission décrite en tête de rapport, il a été repéré des matériaux et produits contenant de l'amiante**

PIECE	ETAGE	ELEMENTS	DESCRIPTIF LABORATOIRE	REPERAGE	Echantillon	METHODE	ETAT	RESULTAT
Cuisine	RC	Revêtement souple	Colle polymère jaune non séparable + ragréage gris non séparable + colle bitumineuse noire	Sol	447LCA0205P009	RESULTAT ANALYSE	DEGRADATION PARTIELLE	Fr3:Amiante détecté (Chrysotile)
WC	RC	Revêtement souple	Colle polymère jaune non séparable + ragréage gris non séparable + colle bitumineuse noire	Sol	447LCA0205P009	ZPSO	DEGRADATION PARTIELLE	Fr3:Amiante détecté (Chrysotile)
Salle de bains	RC	Revêtement souple	Colle polymère jaune non séparable + ragréage gris non séparable + colle bitumineuse noire	Sol	447LCA0205P009	ZPSO	DEGRADATION PARTIELLE	Fr3:Amiante détecté (Chrysotile)
Cuisine	RC	Revêtement souple	Colle polymère jaune non séparable + ragréage gris non séparable + colle bitumineuse noire	Sol	447LCA0205P009	ZPSO	DEGRADATION PARTIELLE	Fr3:Amiante détecté (Chrysotile)

JP : Jugement Personnel, ZPSO : Zone présentant des similitudes d'Ouvrage

### Liste des locaux non visités concernés par les travaux et justification

PIECE	ETAGE	STATUT DE VISITE
-------	-------	------------------

PIECE	ETAGE	STATUT DE VISITE
NEANT		

*Liste des éléments non inspectés et justification*

PIECE	ETAGE	ELEMENTS	REPERAGE	RESULTAT
NEANT				

## E \ PROGRAMME DE REPERAGE

PIECES CONCERNEES	PERIMETRE DU REPERAGE	REPERAGE	TRAVAUX	ELEMENTS	Echantillonnage	REMARQUES PARTICULIERES
	LOGEMENTS COLLECTIFS		Selon BT			

OFFICE PUBLIC DE L'HABITAT 77		PAGE N° 1
<b>NOM ET ADRESSE DE L'EXPÉDITEUR</b> OFFICE PUBLIC DE L'HABITAT 77 ANT. GONDOIRE PAYS FRANCE 24 COURS DES DEUX PARCS 77420 CHAMPS SUR MARNE Tél : 01 64 14 11 11 Siret : 27770001900015		<b>BON DE TRAVAUX</b> 2019 6573
<b>Réf. fournisseur</b> F / 5149 <b>Marché n°</b> 2017 4475 1 <b>Provenance</b> GONDOIRE <b>Objet</b> DIVERS		<b>EXPERT HABITAT INGENIERIE</b>  33 BIS BOULEVARD GAMBETTA 3EME ETAGE 78300 POISSY
<b>SERVICE</b> SCE GONDOIRE PDF		<b>ÉMETTEUR</b> JULLIEN CLEMENT
<b>LOCALISATION:</b> Programme 447 LAGNY I Tranche 1 Ensemble C000 Escalier AA Étage 02 Logement 252 Module 447LCA0205 Retrait des clés CHEZ LE GARDIEN		
<b>ADRESSE</b> M COLLE JEREMY 1 RUE LOUIS BLERIOT 77400 LAGNY SUR MARNE		

**DÉLAI D'EXÉCUTION** 15 JOURS **PÉRIODE DU** 28-03-2019 AU 11-04-2019

ARTICLE	DÉSIGNATION	QUANTITÉ	PRIX UNITAIRE H.T.	TOTAL H.T.
AMI48	REPERAGE AMIANTE AVANT TVX - TVX	1,00	5,00	5,00
	D'ENTRETIEN OU RÉPARATIONS - ENTRE 11 ET			
AMI73	ANALYSE EN LABORATOIRE - ANALYSE MET	12,00	48,00	576,00
	ANALYSE DE 1 A 10 PRELEVEMENTS ISSUS			
<b>TOTAL H.T.</b>				581,00
<b>H.T. ACTUALISE</b>				
<b>COEFFICIENT REGIONAL</b>				
<b>RABAIS</b>				
<b>TOTAL H.T.</b>				
<b>T.V.A.</b> 20,00 %				116,20
<b>TOTAL T.T.C.</b>				697,20

28-03-2019 Merci de contacter la gardienne Mme NKEMBI au 06886409187

AFFECTATION BUDGÉTAIRE		CODES STRUCTURE ET SCHÉMA : ENTLOG			
CODE BUDGET	RUBRIQUE	INSTANCES	LIBELLÉ DU POSTE BUDGÉTAIRE		MONTANT T.T.C.
1 HONAMIA	A760	ANOR	NOR	HONORAIRES DIAG AMIANTE	697,20

AFFECTATION ANALYTIQUE		RÉFÉRENCES PATRIMOINE	RÉFÉRENCES OCCUPANT	MONTANT T.T.C.
1 HONAMIA	447 1	C000 AA 447LCA0205	L2100226 COLLE JEREMY	697,20

Voir en page 2 la suite du BON DE TRAVAUX 2019 6573

ORIGINAL À CONSERVER PAR LE DESTINATAIRE

**ELEMENTS A SONDER OU A ANALYSER NON PRESENTS:**

Rapport N° : 447LCA0205 02/04/2019

Version : 16/04/2019

6/34

## F \ CONDITIONS DE REALISATION DU REPERAGE

Le repérage amiante avant travaux, contient les informations sur la présence d'amiante dans les matériaux et produits du bâtiment afin d'informer les intervenants réalisant des activités ou interventions sur des matériaux et/ou équipements susceptibles de libérer des fibres d'amiante selon la liste citée dans le cadre E.

Il consiste à identifier et localiser, par inspections visuelles et investigations approfondies pouvant être destructives, l'ensemble des matériaux et produits contenant de l'amiante incorporés ou faisant indissociablement corps avec les locaux et les zones de l'immeuble objet des travaux.

Lorsque l'absence de marquages spécifiques ou de documents ne permet pas à l'opérateur de repérage d'attester de la présence ou de la non présence d'amiante dans les matériaux et produits, des prélèvements seront effectués afin de déterminer par analyse la présence ou non d'amiante.

Procédures de prélèvement :

Les prélèvements sur des matériaux ou produits susceptibles de contenir de l'amiante sont réalisés en vertu des dispositions du Code du Travail.

Le matériel de prélèvement est adapté à l'opération à réaliser afin de générer le minimum de poussières. Dans le cas où une émission de poussières est prévisible, le matériau ou produit est mouillé à l'eau à l'endroit du prélèvement (sauf risque électrique) et, si nécessaire, une protection est mise en place au sol ; de même, le point de prélèvement est stabilisé après l'opération (pulvérisation de vernis ou de laque, par exemple).

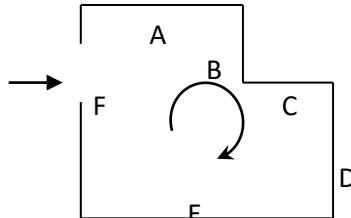
Pour chaque prélèvement, des outils propres et des gants à usage unique sont utilisés afin d'éliminer tout risque de contamination croisée. Dans tous les cas, les équipements de protection individuelle sont à usage unique.

L'accès à la zone à risque (sphère de 1 à 2 mètres autour du point de prélèvement) est interdit pendant l'opération. Si l'accompagnateur doit s'y tenir, il porte les mêmes équipements de protection individuelle que l'opérateur de repérage.

L'échantillon est immédiatement conditionné, après son prélèvement, dans un double emballage individuel étanche.

Les informations sur toutes les conditions existantes au moment du prélèvement susceptible d'influencer l'interprétation des résultats des analyses (environnement du matériau, contamination éventuelle, etc.) seront, le cas échéant, mentionnées dans la fiche d'identification et de cotation en annexe.

Sens du repérage pour évaluer un local :



## G \ RAPPORTS PRECEDENTS

NEANT

## H \ RESULTATS DETAILLES DU REPERAGE

LISTE DES LOCAUX / PARTIES D'IMMEUBLE VISITEES/NON VISITEES CONCERNEES PAR LES TRAVAUX ET JUSTIFICATION

PIECE	ETAGE	JUSTIFICATION	VISITE	TRAVAUX
Entrée	RC		OUI	CONCERNEE
WC	RC		OUI	CONCERNEE
Salle de bains	RC		OUI	CONCERNEE
Gaine technique	RC		OUI	CONCERNEE
Séjour	RC		OUI	CONCERNEE
Chambre	RC		OUI	CONCERNEE
Cuisine	RC		OUI	CONCERNEE

### DESCRIPTION DES REVETEMENTS EN PLACE AU JOUR DE LA VISITE

PIECE	ETAG E	MUR1	MUR2	MUR 3	MUR 4	PLANCHE R BAS	PLANCHE R HAUT	PORTES	FENETRE 1	FENETRE 2
Entrée	RC	Béton	Carreau x de plâtre			Parquet flottant	Enduit	METALLIQUE		
WC	RC	Béton	Carreau x de plâtre			Sol souple	Enduit	BOIS		
Salle de bains	RC	Carreau x de plâtre	Béton			Sol souple	Enduit	BOIS		
Gaine technique	RC									
Séjour	RC	Carreau x de plâtre				Parquet flottant	Enduit	BOIS	PVC	
Chambre	RC	Béton	Carreau x de plâtre			Dalle de sol	Enduit	BOIS	PVC	
Cuisine	RC	Carreau x de plâtre	Béton			Sol souple	Enduit	BOIS	PVC	

**LA LISTE DES MATERIAUX OU PRODUITS CONTENANT DE L'AMIANTE, SUR ZONE DE SIMILITUDE D'OUVRAGE ET SUR JUGEMENT PERSONNEL**

PIECE	ETAGE	ELEMENTS	DESCRIPTIF LABORATOIRE	Echantillon	REPERAGE	ETAT	RESULTAT	METHODE
-------	-------	----------	------------------------	-------------	----------	------	----------	---------



PIECE	ETAGE	ELEMENTS	DESCRIPTIF LABORATOIRE	Echantillon	REPERAGE	ETAT	RESULTAT	METHODE
WC	RC	Revêtement souple	Colle polymère jaune non séparable + ragréage gris non séparable + colle bitumineuse noire	447LCA0205P009	Sol	DEGRADATION PARTIELLE	Fr3:Amiante détecté (Chrysotile)	ZPSO
Salle de bains	RC	Revêtement souple	Colle polymère jaune non séparable + ragréage gris non séparable + colle bitumineuse noire	447LCA0205P009	Sol	DEGRADATION PARTIELLE	Fr3:Amiante détecté (Chrysotile)	ZPSO
Cuisine	RC	Revêtement souple	Colle polymère jaune non séparable + ragréage gris non séparable + colle bitumineuse noire	447LCA0205P009	Sol	DEGRADATION PARTIELLE	Fr3:Amiante détecté (Chrysotile)	ZPSO

JP : Jugement Personnel, ZPSO : Zone présentant des similitudes d'Ouvrage

**LA LISTE DES MATERIAUX OU PRODUITS CONTENANT DE L'AMIANTE, APRES ANALYSE**

PIECE	ETAGE	ELEMENTS	DESCRIPTIF LABORATOIRE	Echantillon	REPERAGE	ETAT	RESULTAT
Cuisine	RC	Revêtement souple	Colle polymère jaune non séparable + ragréage gris non séparable + colle bitumineuse noire	447LCA0205P009	Sol	DEGRADATION PARTIELLE	Fr3:Amiante détecté (Chrysotile)

JP : Jugement Personnel, ZPSO : Zone présentant des similitudes d'Ouvrage

**LA LISTE DES MATERIAUX SUSCEPTIBLES DE CONTENIR DE L'AMIANTE, MAIS N'EN CONTENANT PAS.**

PIECE	ETAGE	ELEMENTS	DESCRIPTIF LABORATOIRE	Echantillon	REPERAGE	ETAT	RESULTAT	METHODE
Entrée	RC	Enduit béton	Enduit plâtreux blanc en vrac + peinture non séparable	447LCA0205P001	Plafond	BON ETAT	Amiante non détecté	RESULTAT ANALYSE

PIECE	ETAGE	ELEMENTS	DESCRIPTIF LABORATOIRE	Echantillon	REPERAGE	ETAT	RESULTAT	METHODE
Entrée	RC	Colle	Colle polymère jaune en faible quantité non séparable + ragréage gris + ragréage gris non séparable + sous couche de ragréage blanche non séparable	447LCA0205P00 2	Sol	DEGRADATION PARTIELLE	Amiante non détecté	RESULTAT ANALYSE
WC	RC	Enduit béton	Enduit plâtreux blanc en vrac + peintures multiples non séparable	447LCA0205P00 3	Plafond	BON ETAT	Amiante non détecté	RESULTAT ANALYSE
Salle de bains	RC	Enduit béton	Enduit plâtreux blanc en vrac + peintures multiples non séparable	447LCA0205P00 4	Mur E	BON ETAT	Amiante non détecté	RESULTAT ANALYSE
Séjour	RC	Dalle de sol	Dalle dure cassante beige	447LCA0205P00 5	Sol	BON ETAT	Fr1:Amiante non détecté	RESULTAT ANALYSE
Séjour	RC	Dalle de sol	Revêtement cassant gris	447LCA0205P00 5	Sol	BON ETAT	Fr2:Amiante non détecté	RESULTAT ANALYSE
Séjour	RC	Dalle de sol	Revêtement souple beige	447LCA0205P00 5	Sol	BON ETAT	Fr3:Amiante non détecté	RESULTAT ANALYSE
Séjour	RC	Dalle de sol	Colle polymère jaune non séparable + ragréage gris en vrac non séparable + colle bitumineuse noire en faible quantité	447LCA0205P00 5	Sol	BON ETAT	Fr4:Amiante non détecté	RESULTAT ANALYSE
Séjour	RC	Enduit béton	Enduit plâtreux blanc en vrac + peintures multiples non séparable	447LCA0205P00 6	Mur D	BON ETAT	Amiante non détecté	RESULTAT ANALYSE

PIECE	ETAGE	ELEMENTS	DESCRIPTIF LABORATOIRE	Echantillon	REPERAGE	ETAT	RESULTAT	METHODE
Chambre	RC	Dalle de sol	Dalle dure cassante beige	447LCA0205P007	Sol	BON ETAT	Fr1:Amiante non détecté	RESULTAT ANALYSE
Chambre	RC	Dalle de sol	Colle polymère jaune non séparable + ragréage gris en faible quantité non séparable + matériau compact gris hétérogène	447LCA0205P007	Sol	BON ETAT	Fr2:Amiante non détecté	RESULTAT ANALYSE
Chambre	RC	Enduit	Enduit plâtreux blanc en vrac + peinture non séparable	447LCA0205P008	Mur B	BON ETAT	Amiante non détecté	RESULTAT ANALYSE
Cuisine	RC	Revêtement souple	Revêtement souple blanc	447LCA0205P009	Sol	DEGRADATION PARTIELLE	Fr1:Amiante non détecté	RESULTAT ANALYSE
Cuisine	RC	Revêtement souple	Revêtement souple gris	447LCA0205P009	Sol	DEGRADATION PARTIELLE	Fr2:Amiante non détecté	RESULTAT ANALYSE
Cuisine	RC	Enduit	Enduit plâtreux blanc en vrac + peintures multiples non séparable	447LCA0205P010	Mur D	BON ETAT	Amiante non détecté	RESULTAT ANALYSE
Entrée	RC	Enduit béton	Enduit plâtreux blanc en vrac + peinture non séparable	447LCA0205P001	Plafond	BON ETAT	Amiante non détecté	ZPSO
Séjour	RC	Enduit béton	Enduit plâtreux blanc en vrac + peinture non séparable	447LCA0205P001	Plafond	BON ETAT	Amiante non détecté	ZPSO
Chambre	RC	Enduit béton	Enduit plâtreux blanc en vrac + peinture non séparable	447LCA0205P001	Plafond	BON ETAT	Amiante non détecté	ZPSO

PIECE	ETAGE	ELEMENTS	DESCRIPTIF LABORATOIRE	Echantillon	REPERAGE	ETAT	RESULTAT	METHODE
Entrée	RC	Colle	Colle polymère jaune en faible quantité non séparable + ragréage gris + ragréage gris non séparable + sous couche de ragréage blanche non séparable	447LCA0205P00 2	Sol	DEGRADATION PARTIELLE	Amiante non détecté	ZPSO
WC	RC	Enduit béton	Enduit plâtreux blanc en vrac + peintures multiples non séparable	447LCA0205P00 3	Plafond	BON ETAT	Amiante non détecté	ZPSO
Salle de bains	RC	Enduit béton	Enduit plâtreux blanc en vrac + peintures multiples non séparable	447LCA0205P00 3	Plafond	BON ETAT	Amiante non détecté	ZPSO
Cuisine	RC	Enduit béton	Enduit plâtreux blanc en vrac + peintures multiples non séparable	447LCA0205P00 3	Plafond	BON ETAT	Amiante non détecté	ZPSO
Séjour	RC	Dalle de sol	Dalle dure cassante beige	447LCA0205P00 5	Sol	BON ETAT	Fr1:Amiante non détecté	ZPSO
Séjour	RC	Dalle de sol	Revêtement cassant gris	447LCA0205P00 5	Sol	BON ETAT	Fr2:Amiante non détecté	ZPSO
Séjour	RC	Dalle de sol	Revêtement souple beige	447LCA0205P00 5	Sol	BON ETAT	Fr3:Amiante non détecté	ZPSO
Séjour	RC	Dalle de sol	Colle polymère jaune non séparable + ragréage gris en vrac non séparable + colle bitumineuse noire en faible quantité	447LCA0205P00 5	Sol	BON ETAT	Fr4:Amiante non détecté	ZPSO

PIECE	ETAGE	ELEMENTS	DESCRIPTIF LABORATOIRE	Echantillon	REPERAGE	ETAT	RESULTAT	METHODE
Chambre	RC	Dalle de sol	Dalle dure cassante beige	447LCA0205P007	Sol	BON ETAT	Fr1:Amiante non détecté	ZPSO
Chambre	RC	Dalle de sol	Colle polymère jaune non séparable + ragréage gris en faible quantité non séparable + matériau compact gris hétérogène	447LCA0205P007	Sol	BON ETAT	Fr2:Amiante non détecté	ZPSO
WC	RC	Revêtement souple	Revêtement souple blanc	447LCA0205P009	Sol	DEGRADATION PARTIELLE	Fr1:Amiante non détecté	ZPSO
WC	RC	Revêtement souple	Revêtement souple gris	447LCA0205P009	Sol	DEGRADATION PARTIELLE	Fr2:Amiante non détecté	ZPSO
Salle de bains	RC	Revêtement souple	Revêtement souple blanc	447LCA0205P009	Sol	DEGRADATION PARTIELLE	Fr1:Amiante non détecté	ZPSO
Salle de bains	RC	Revêtement souple	Revêtement souple gris	447LCA0205P009	Sol	DEGRADATION PARTIELLE	Fr2:Amiante non détecté	ZPSO
Cuisine	RC	Revêtement souple	Revêtement souple blanc	447LCA0205P009	Sol	DEGRADATION PARTIELLE	Fr1:Amiante non détecté	ZPSO
Cuisine	RC	Revêtement souple	Revêtement souple gris	447LCA0205P009	Sol	DEGRADATION PARTIELLE	Fr2:Amiante non détecté	ZPSO
Salle de bains	RC	Enduit béton	Enduit plâtreux blanc en vrac + peintures multiples non séparable	447LCA0205P004	Mur D	BON ETAT	Amiante non détecté	ZPSO
Salle de bains	RC	Enduit béton	Enduit plâtreux blanc en vrac + peintures multiples non séparable	447LCA0205P004	Mur E	BON ETAT	Amiante non détecté	ZPSO

PIECE	ETAGE	ELEMENTS	DESCRIPTIF LABORATOIRE	Echantillon	REPERAGE	ETAT	RESULTAT	METHODE
Cuisine	RC	Enduit béton	Enduit plâtreux blanc en vrac + peintures multiples non séparable	447LCA0205P004	Mur B	BON ETAT	Amiante non détecté	ZPSO
Entrée	RC	Enduit béton	Enduit plâtreux blanc en vrac + peintures multiples non séparable	447LCA0205P006	Mur B	BON ETAT	Amiante non détecté	ZPSO
Entrée	RC	Enduit béton	Enduit plâtreux blanc en vrac + peintures multiples non séparable	447LCA0205P006	Mur C	BON ETAT	Amiante non détecté	ZPSO
Chambre	RC	Enduit béton	Enduit plâtreux blanc en vrac + peintures multiples non séparable	447LCA0205P006	Mur B	BON ETAT	Amiante non détecté	ZPSO
Chambre	RC	Enduit béton	Enduit plâtreux blanc en vrac + peintures multiples non séparable	447LCA0205P006	Mur C	BON ETAT	Amiante non détecté	ZPSO
Chambre	RC	Enduit béton	Enduit plâtreux blanc en vrac + peintures multiples non séparable	447LCA0205P006	Mur D	BON ETAT	Amiante non détecté	ZPSO
Chambre	RC	Enduit béton	Enduit plâtreux blanc en vrac + peintures multiples non séparable	447LCA0205P006	Mur E	BON ETAT	Amiante non détecté	ZPSO
Chambre	RC	Enduit béton	Enduit plâtreux blanc en vrac + peintures multiples non séparable	447LCA0205P006	Mur F	BON ETAT	Amiante non détecté	ZPSO

PIECE	ETAGE	ELEMENTS	DESCRIPTIF LABORATOIRE	Echantillon	REPERAGE	ETAT	RESULTAT	METHODE
Chambre	RC	Enduit béton	Enduit plâtreux blanc en vrac + peintures multiples non séparable	447LCA0205P006	Mur G	BON ETAT	Amiante non détecté	ZPSO
Entrée	RC	Enduit	Enduit plâtreux blanc en vrac + peinture non séparable	447LCA0205P008	Mur B	BON ETAT	Amiante non détecté	ZPSO
Entrée	RC	Enduit	Enduit plâtreux blanc en vrac + peinture non séparable	447LCA0205P008	Mur C	BON ETAT	Amiante non détecté	ZPSO
Séjour	RC	Enduit	Enduit plâtreux blanc en vrac + peinture non séparable	447LCA0205P008	Mur A	BON ETAT	Amiante non détecté	ZPSO
Séjour	RC	Enduit	Enduit plâtreux blanc en vrac + peinture non séparable	447LCA0205P008	Mur B	BON ETAT	Amiante non détecté	ZPSO
Séjour	RC	Enduit	Enduit plâtreux blanc en vrac + peinture non séparable	447LCA0205P008	Mur C	BON ETAT	Amiante non détecté	ZPSO
Séjour	RC	Enduit	Enduit plâtreux blanc en vrac + peinture non séparable	447LCA0205P008	Mur D	BON ETAT	Amiante non détecté	ZPSO
Chambre	RC	Enduit	Enduit plâtreux blanc en vrac + peinture non séparable	447LCA0205P008	Mur B	BON ETAT	Amiante non détecté	ZPSO
Chambre	RC	Enduit	Enduit plâtreux blanc en vrac + peinture non séparable	447LCA0205P008	Mur C	BON ETAT	Amiante non détecté	ZPSO

PIECE	ETAG E	ELEMENTS	DESCRIPTIF LABORATOIR E	Echantillon	REPERAG E	ETAT	RESULTAT	METHOD E
Chambre	RC	Enduit	Enduit plâtreux blanc en vrac + peinture non séparable	447LCA0205P008	Mur D	BON ETAT	Amiante non détecté	ZPSO
Chambre	RC	Enduit	Enduit plâtreux blanc en vrac + peinture non séparable	447LCA0205P008	Mur E	BON ETAT	Amiante non détecté	ZPSO
Chambre	RC	Enduit	Enduit plâtreux blanc en vrac + peinture non séparable	447LCA0205P008	Mur F	BON ETAT	Amiante non détecté	ZPSO
Chambre	RC	Enduit	Enduit plâtreux blanc en vrac + peinture non séparable	447LCA0205P008	Mur G	BON ETAT	Amiante non détecté	ZPSO
WC	RC	Enduit	Enduit plâtreux blanc en vrac + peintures multiples non séparable	447LCA0205P010	Mur B	BON ETAT	Amiante non détecté	ZPSO
WC	RC	Enduit	Enduit plâtreux blanc en vrac + peintures multiples non séparable	447LCA0205P010	Mur C	BON ETAT	Amiante non détecté	ZPSO
WC	RC	Enduit	Enduit plâtreux blanc en vrac + peintures multiples non séparable	447LCA0205P010	Mur D	BON ETAT	Amiante non détecté	ZPSO
Salle de bains	RC	Enduit	Enduit plâtreux blanc en vrac + peintures multiples non séparable	447LCA0205P010	Mur A	BON ETAT	Amiante non détecté	ZPSO



PIECE	ETAGE	ELEMENTS	DESCRIPTIF LABORATOIRE	Echantillon	REPERAGE	ETAT	RESULTAT	METHODE
Salle de bains	RC	Enduit	Enduit plâtreux blanc en vrac + peintures multiples non séparable	447LCA0205P010	Mur B	BON ETAT	Amiante non détecté	ZPSO
Salle de bains	RC	Enduit	Enduit plâtreux blanc en vrac + peintures multiples non séparable	447LCA0205P010	Mur C	BON ETAT	Amiante non détecté	ZPSO
Salle de bains	RC	Enduit	Enduit plâtreux blanc en vrac + peintures multiples non séparable	447LCA0205P010	Mur F	BON ETAT	Amiante non détecté	ZPSO
Cuisine	RC	Enduit	Enduit plâtreux blanc en vrac + peintures multiples non séparable	447LCA0205P010	Mur A	BON ETAT	Amiante non détecté	ZPSO
Cuisine	RC	Enduit	Enduit plâtreux blanc en vrac + peintures multiples non séparable	447LCA0205P010	Mur C	BON ETAT	Amiante non détecté	ZPSO
Cuisine	RC	Enduit	Enduit plâtreux blanc en vrac + peintures multiples non séparable	447LCA0205P010	Mur D	BON ETAT	Amiante non détecté	ZPSO

JP : Jugement Personnel, ZPSO : Zone présentant des similitudes d'Ouvrage





## ANNEXE 1 – PHOTOS DES ELEMENTS AMIANTES ET/OU NON AMIANTES

PRELEVEMENT : 447LCA0205P001			
NOM DU CLIENT	NUMERO DU DOSSIER		PIECE OU LOCAL
OPH77	447LCA0205 02/04/2019		Entrée (RC)
ELEMENT	DESCRIPTIF DU LABORATOIRE	DATE DE PRELEVEMENT	NOM DE L'OPERATEUR
Enduit béton	Enduit plâtreux blanc en vrac + peinture non séparable	02/04/2019	JULIEN Mickaël
LOCALISATION		RESULTAT	
Plafond		Amiante non détecté	

### EMPLACEMENT



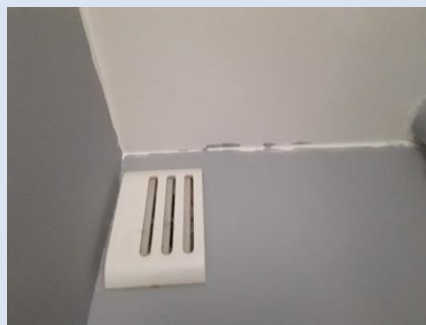
PRELEVEMENT : 447LCA0205P002			
NOM DU CLIENT	NUMERO DU DOSSIER		PIECE OU LOCAL
OPH77	447LCA0205 02/04/2019		Entrée (RC)
ELEMENT	DESCRIPTIF DU LABORATOIRE	DATE DE PRELEVEMENT	NOM DE L'OPERATEUR
Colle	Colle polymère jaune en faible quantité non séparable + ragréage gris + ragréage gris non séparable + sous couche de ragréage blanche non séparable	02/04/2019	JULIEN Mickaël
LOCALISATION		RESULTAT	
Sol		Amiante non détecté	

### EMPLACEMENT



PRELEVEMENT : 447LCA0205P003			
NOM DU CLIENT	NUMERO DU DOSSIER		PIECE OU LOCAL
OPH77	447LCA0205 02/04/2019		WC (RC)
ELEMENT	DESCRIPTIF DU LABORATOIRE	DATE DE PRELEVEMENT	NOM DE L'OPERATEUR
Enduit béton	Enduit plâtreux blanc en vrac + peintures multiples non séparable	02/04/2019	JULIEN Mickaël
LOCALISATION		RESULTAT	
Plafond		Amiante non détecté	

EMPLACEMENT



PRELEVEMENT : 447LCA0205P004			
NOM DU CLIENT	NUMERO DU DOSSIER		PIECE OU LOCAL
OPH77	447LCA0205 02/04/2019		Salle de bains (RC)
ELEMENT	DESCRIPTIF DU LABORATOIRE	DATE DE PRELEVEMENT	NOM DE L'OPERATEUR
Enduit béton	Enduit plâtreux blanc en vrac + peintures multiples non séparable	02/04/2019	JULIEN Mickaël
LOCALISATION		RESULTAT	
Mur E		Amiante non détecté	

EMPLACEMENT



PRELEVEMENT : 447LCA0205P005			
NOM DU CLIENT	NUMERO DU DOSSIER	PIECE OU LOCAL	
OPH77	447LCA0205 02/04/2019	Séjour (RC)	
ELEMENT	DESCRIPTIF DU LABORATOIRE	DATE DE PRELEVEMENT	NOM DE L'OPERATEUR
Dalle de sol	Dalle dure cassante beige	02/04/2019	JULIEN Mickaël
LOCALISATION		RESULTAT	
Sol		Fr1:Amiante non détecté	

EMPLACEMENT



PRELEVEMENT : 447LCA0205P005			
NOM DU CLIENT	NUMERO DU DOSSIER	PIECE OU LOCAL	
OPH77	447LCA0205 02/04/2019	Séjour (RC)	
ELEMENT	DESCRIPTIF DU LABORATOIRE	DATE DE PRELEVEMENT	NOM DE L'OPERATEUR
Dalle de sol	Revêtement cassant gris	02/04/2019	JULIEN Mickaël
LOCALISATION		RESULTAT	
Sol		Fr2:Amiante non détecté	

EMPLACEMENT



**PRELEVEMENT : 447LCA0205P005**

NOM DU CLIENT	NUMERO DU DOSSIER	PIECE OU LOCAL	
OPH77	447LCA0205 02/04/2019	Séjour (RC)	
ELEMENT	DESCRIPTIF DU LABORATOIRE	DATE DE PRELEVEMENT	NOM DE L'OPERATEUR
Dalle de sol	Revêtement souple beige	02/04/2019	JULIEN Mickaël
LOCALISATION		RESULTAT	
Sol		Fr3:Amiante non détecté	

**EMPLACEMENT**



**PRELEVEMENT : 447LCA0205P005**

NOM DU CLIENT	NUMERO DU DOSSIER	PIECE OU LOCAL	
OPH77	447LCA0205 02/04/2019	Séjour (RC)	
ELEMENT	DESCRIPTIF DU LABORATOIRE	DATE DE PRELEVEMENT	NOM DE L'OPERATEUR
Dalle de sol	Colle polymère jaune non séparable + ragréage gris en vrac non séparable + colle bitumineuse noire en faible quantité	02/04/2019	JULIEN Mickaël
LOCALISATION		RESULTAT	
Sol		Fr4:Amiante non détecté	

**EMPLACEMENT**



PRELEVEMENT : 447LCA0205P006			
NOM DU CLIENT	NUMERO DU DOSSIER	PIECE OU LOCAL	
OPH77	447LCA0205 02/04/2019	Séjour (RC)	
ELEMENT	DESCRIPTIF DU LABORATOIRE	DATE DE PRELEVEMENT	NOM DE L'OPERATEUR
Enduit béton	Enduit plâtreux blanc en vrac + peintures multiples non séparable	02/04/2019	JULIEN Mickaël
LOCALISATION		RESULTAT	
Mur D		Amiante non détecté	

EMPLACEMENT



PRELEVEMENT : 447LCA0205P007			
NOM DU CLIENT	NUMERO DU DOSSIER	PIECE OU LOCAL	
OPH77	447LCA0205 02/04/2019	Chambre (RC)	
ELEMENT	DESCRIPTIF DU LABORATOIRE	DATE DE PRELEVEMENT	NOM DE L'OPERATEUR
Dalle de sol	Dalle dure cassante beige	02/04/2019	JULIEN Mickaël
LOCALISATION		RESULTAT	
Sol		Fr1:Amiante non détecté	

EMPLACEMENT





PRELEVEMENT : 447LCA0205P007			
NOM DU CLIENT	NUMERO DU DOSSIER	PIECE OU LOCAL	
OPH77	447LCA0205 02/04/2019	Chambre (RC)	
ELEMENT	DESCRIPTIF DU LABORATOIRE	DATE DE PRELEVEMENT	NOM DE L'OPERATEUR
Dalle de sol	Colle polymère jaune non séparable + ragréage gris en faible quantité non séparable + matériau compact gris hétérogène	02/04/2019	JULIEN Mickaël
LOCALISATION		RESULTAT	
Sol		Fr2:Amiante non détecté	

EMPLACEMENT



PRELEVEMENT : 447LCA0205P008			
NOM DU CLIENT	NUMERO DU DOSSIER	PIECE OU LOCAL	
OPH77	447LCA0205 02/04/2019	Chambre (RC)	
ELEMENT	DESCRIPTIF DU LABORATOIRE	DATE DE PRELEVEMENT	NOM DE L'OPERATEUR
Enduit	Enduit plâtreux blanc en vrac + peinture non séparable	02/04/2019	JULIEN Mickaël
LOCALISATION		RESULTAT	
Mur B		Amiante non détecté	

EMPLACEMENT



PRELEVEMENT : 447LCA0205P009			
NOM DU CLIENT	NUMERO DU DOSSIER	PIECE OU LOCAL	
OPH77	447LCA0205 02/04/2019	Cuisine (RC)	
ELEMENT	DESCRIPTIF DU LABORATOIRE	DATE DE PRELEVEMENT	NOM DE L'OPERATEUR
Revêtement souple	Revêtement souple blanc	02/04/2019	JULIEN Mickaël
LOCALISATION		RESULTAT	
Sol		Fr1:Amiante non détecté	

EMPLACEMENT



PRELEVEMENT : 447LCA0205P009			
NOM DU CLIENT	NUMERO DU DOSSIER	PIECE OU LOCAL	
OPH77	447LCA0205 02/04/2019	Cuisine (RC)	
ELEMENT	DESCRIPTIF DU LABORATOIRE	DATE DE PRELEVEMENT	NOM DE L'OPERATEUR
Revêtement souple	Revêtement souple gris	02/04/2019	JULIEN Mickaël
LOCALISATION		RESULTAT	
Sol		Fr2:Amiante non détecté	

EMPLACEMENT



PRELEVEMENT : 447LCA0205P009			
NOM DU CLIENT	NUMERO DU DOSSIER	PIECE OU LOCAL	
OPH77	447LCA0205 02/04/2019	Cuisine (RC)	
ELEMENT	DESCRIPTIF DU LABORATOIRE	DATE DE PRELEVEMENT	NOM DE L'OPERATEUR
Revêtement souple	Colle polymère jaune non séparable + ragréage gris non séparable + colle bitumineuse noire	02/04/2019	JULIEN Mickaël
LOCALISATION		RESULTAT	
Sol		Fr3:Amiante détecté (Chrysotile)	

EMPLACEMENT



PRELEVEMENT : 447LCA0205P010			
NOM DU CLIENT	NUMERO DU DOSSIER	PIECE OU LOCAL	
OPH77	447LCA0205 02/04/2019	Cuisine (RC)	
ELEMENT	DESCRIPTIF DU LABORATOIRE	DATE DE PRELEVEMENT	NOM DE L'OPERATEUR
Enduit	Enduit plâtreux blanc en vrac + peintures multiples non séparable	02/04/2019	JULIEN Mickaël
LOCALISATION		RESULTAT	
Mur D		Amiante non détecté	

EMPLACEMENT





## ANNEXE 3 – PROCES VERBAUX D'ANALYSES



Parc Edonia - Bât. R - Rue de la Terre Adèle - CS n° 66862  
35768 SAINT-GREGOIRE CEDEX  
Tel : 02.99.35.41.41  
Fax : 02.99.35.41.42  
www.itga.fr

Accréditation n° I-5967



Liste des sites et portées disponibles sur [www.cofrac.fr](http://www.cofrac.fr)

L'accréditation du COFRAC atteste de la compétence des laboratoires pour les seuls essais couverts par l'accréditation qui sont identifiés par le symbole :

### RAPPORT SYNTHÉTIQUE D'ANALYSE NUMÉRO IT0719-32868 EN DATE DU 15/04/2019 RECHERCHE ET IDENTIFICATION D'AMIANTE SUR PRELEVEMENT(S) DE MATERIAU(X)

*Ce rapport ne concerne que les échantillons soumis à l'analyse tels qu'ils ont été reçus au laboratoire.  
Les informations fournies par le client sont simplement retranscrites et identifiées comme telles.*

Client : AGENCE EHI IDF- (COMPTE MATERIAUX)- EXPERT HABITAT & INDUSTRIE INGENIERIE 2 rue Traversière 78580 LES ALLUETS LE ROI	Réf. Commande ITGA : IT0719-32868 Réf. Commande Client : 447LCA0205-01
--	---

Prélèvement(s) : Reçu au laboratoire le : 05/04/2019

Préparation(s) : Effectuée de façon à être représentative de l'échantillon

- ou
- Pour une analyse au Microscope Optique à Lumière Polarisée (MOLP) : Prélèvement et montage adapté sur lame de microscopie
  - Pour une analyse au Microscope Electronique à Transmission Analytique (META) en fonction de la nature de la prise d'essai :
    - (1) - Broyage en milieu aqueux et récupération des particules sur grilles de microscopie (méthode interne : IT085)
    - (2) - Attaque chimique, broyage et récupération des particules sur grilles de microscopie (méthode interne : IT286)

Technique(s) : - Microscopie Optique à Lumière Polarisée (guide HSG 248 - Appendice 2) : Morphologie et critères optiques

Analytique(s) : La détection de fibres d'amiante optiquement observables est garantie si la teneur est supérieure ou égale à 0,1 % en masse.

- ou
- Microscopie Electronique à Transmission Analytique (parties pertinentes de la norme NF X43-050) : Morphologie, EDX et diffraction électronique

La détection de fibres d'amiante est garantie si la teneur est supérieure ou égale à 0,1 % en masse.

Résultat(s) :

Fraction analysée	Technique analytique (Méthode de préparation)	Nombre de préparations	Date d'analyse	Résultat / Variété d'amiante
Réf dossier client : 447LCA0205-01 - 1 RUE LOUIS BLERIOT 77400 LAGNY SUR MARNE Réf échantillon client : 447LCA0205P001 / LOGEMENTS COLLECTIFS - - - / Entrée Plafond Enduit béton	META (1)	1	12/04/2019	Amiante non détecté / -
Réf dossier client : 447LCA0205-01 - 1 RUE LOUIS BLERIOT 77400 LAGNY SUR MARNE Réf échantillon client : 447LCA0205P002 / LOGEMENTS COLLECTIFS - - - / Entrée Sol Colle	META (1)	1	12/04/2019	Amiante non détecté / -
Réf dossier client : 447LCA0205-01 - 1 RUE LOUIS BLERIOT 77400 LAGNY SUR MARNE Réf échantillon client : 447LCA0205P003 / LOGEMENTS COLLECTIFS - - - / WC Plafond Enduit béton	META (1)	1	12/04/2019	Amiante non détecté / -

La reproduction de ce rapport n'est autorisée que sous sa forme intégrale ; ce rapport ne doit pas être reproduit partiellement sans l'approbation du laboratoire.

Sauf demande particulière et écrite du client, les échantillons sont conservés pendant 6 mois et les rapports pendant 2 ans.

DTA 164-01 rev 07

Page 1/3

**RAPPORT SYNTHÉTIQUE D'ANALYSE NUMÉRO IT0719-32868 EN DATE DU 15/04/2019**  
**RECHERCHE ET IDENTIFICATION D'AMIANTE SUR PRELEVEMENT(S) DE MATERIAU(X)**

Fraction analysée	Technique analytique (Méthode de préparation)	Nombre de préparations	Date d'analyse	Résultat / Variété d'amiante
Réf dossier client : 447LCA0205-01 - 1 RUE LOUIS BLERHOT 77400 LAGNY SUR MARNE				
Réf échantillon client : 447LCA0205P004 / LOGEMENTS COLLECTIFS - - - / Salle de bains Mur E Enduit béton				
Description ITGA : Enduit plâtreux blanc en vrac / Peintures multiples				
* Enduit plâtreux blanc en vrac + peintures multiples non séparable	META (1)	1	12/04/2019	Amiante non détecté / -
Réf dossier client : 447LCA0205-01 - 1 RUE LOUIS BLERHOT 77400 LAGNY SUR MARNE				
Réf échantillon client : 447LCA0205P005 / LOGEMENTS COLLECTIFS - - - / Séjour Sol Dalle de sol				
Description ITGA : Dalle dure cassante beige / Revêtement cassant gris / Revêtement souple beige / Colle polymère jaune / Ragréage gris en vrac / Colle bitumineuse noire en faible quantité				
* Dalle dure cassante beige	META (2)	1	12/04/2019	Amiante non détecté / -
* Revêtement cassant gris	META (1)	1	13/04/2019	Amiante non détecté / -
* Revêtement souple beige	META (1)	1	13/04/2019	Amiante non détecté / -
* Colle polymère jaune non séparable + ragréage gris en vrac non séparable + colle bitumineuse noire en faible quantité	META (2)	3	15/04/2019	Amiante non détecté / -
Réf dossier client : 447LCA0205-01 - 1 RUE LOUIS BLERHOT 77400 LAGNY SUR MARNE				
Réf échantillon client : 447LCA0205P006 / LOGEMENTS COLLECTIFS - - - / Séjour Mur D Enduit béton				
Description ITGA : Enduit plâtreux blanc en vrac / Peintures multiples				
* Enduit plâtreux blanc en vrac + peintures multiples non séparable	META (1)	1	12/04/2019	Amiante non détecté / -
Réf dossier client : 447LCA0205-01 - 1 RUE LOUIS BLERHOT 77400 LAGNY SUR MARNE				
Réf échantillon client : 447LCA0205P007 / LOGEMENTS COLLECTIFS - - - / Chambre Sol Dalle de sol				
Description ITGA : Dalle dure cassante beige / Colle polymère jaune / Ragréage gris en faible quantité / Matériau compact gris hétérogène				
* Dalle dure cassante beige	META (2)	1	12/04/2019	Amiante non détecté / -
* Colle polymère jaune non séparable + ragréage gris en faible quantité non séparable + matériau compact gris hétérogène	META (1)	1	12/04/2019	Amiante non détecté / -
Réf dossier client : 447LCA0205-01 - 1 RUE LOUIS BLERHOT 77400 LAGNY SUR MARNE				
Réf échantillon client : 447LCA0205P008 / LOGEMENTS COLLECTIFS - - - / Chambre Mur B Enduit				
Description ITGA : Enduit plâtreux blanc en vrac / Peinture				
* Enduit plâtreux blanc en vrac + peinture non séparable	META (1)	1	12/04/2019	Amiante non détecté / -
Réf dossier client : 447LCA0205-01 - 1 RUE LOUIS BLERHOT 77400 LAGNY SUR MARNE				
Réf échantillon client : 447LCA0205P009 / LOGEMENTS COLLECTIFS - - - / Cuisine Sol Revêtement souple				
Description ITGA : Revêtement souple blanc / Revêtement souple gris / Colle polymère jaune / Ragréage gris / Colle bitumineuse noire				
* Revêtement souple blanc	META (1)	1	12/04/2019	Amiante non détecté / -
* Revêtement souple gris	META (1)	1	12/04/2019	Amiante non détecté / -
* Colle polymère jaune non séparable + ragréage gris non séparable + colle bitumineuse noire	MOIP	1	11/04/2019	Présence de fibres d'amiante / Chrysotile

La reproduction de ce rapport n'est autorisée que sous sa forme intégrale ; ce rapport ne doit pas être reproduit partiellement sans l'approbation du laboratoire.

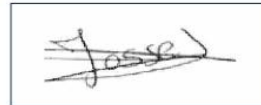
Sauf demande particulière et écrite du client, les échantillons sont conservés pendant 6 mois et les rapports pendant 2 ans.

DTA 164-01 rev 07

Page 2/3

RAPPORT SYNTHÉTIQUE D'ANALYSE NUMÉRO IT0719-32868 EN DATE DU 15/04/2019  
RECHERCHE ET IDENTIFICATION D'AMIANTE SUR PRELEVEMENT(S) DE MATERIAU(X)

Fraction analysée	Technique analytique (Méthode de préparation)	Nombre de préparations	Date d'analyse	Résultat / Variété d'amiante
Réf dossier client : 447LCA0205-01 - 1 RUE LOUIS BLERJOT 77400 LAGNY SUR MARNE		Réf échantillon ITGA : IT071904-21515		
Réf échantillon client : 447LCA0205P010 / LOGEMENTS COLLECTIFS - - - / Cuisine Mur D Enduit		Description ITGA : Enduit plâtreux blanc en vrac / Peintures multiples		
* Enduit plâtreux blanc en vrac + peintures multiples non séparable	META (1)	1	12/04/2019	Amiante non détecté / -



Validé par : Delphine JOSSET - Analyste

ATTESTATION(S)



Votre attestation Responsabilité Civile

AXA France IARD dont le siège social se situe 313, Terrasses de l'Arche 92727 Nanterre Cedex atteste que :  
**EXPERT HABITAT & INDUSTRIE INGENIERIE**  
**21 ROUTE D ALBERT**  
**62450 AVESNES LES BAPAUME**

Est titulaire du contrat d'assurance n° 10158549604 ayant pris effet le 01/03/2018.  
Ce contrat garantit les conséquences pécuniaires de la Responsabilité civile pouvant lui incomber du fait de l'exercice des activités de **DIAGNOSTICS TECHNIQUES IMMOBILIERS** suivantes :

ETAT MENTIONNANT LA PRESENCE OU L'ABSENCE DE MATERIAUX CONTENANT DE L'AMIANTE  
DIAGNOSTIC TECHNIQUE AMIANTE  
DIAGNOSTIC AMIANTE PARTIES PRIVATIVES  
CONTROLE PERIODIQUE ( AMIANTE )  
CONTROLE VISUEL APRES TRAVAUX ( PLOMB - AMIANTE )  
REPERAGE AMIANTE AVANT/ APRES TRAVAUX ET DEMOLITION  
REPERAGE AMIANTE ET D'HAP SUR SURFACE BITUMEE ET ENROBES  
DIAGNOSTIC PLOMB DANS L'EAU  
CONSTAT DES RISQUES D'EXPOSITION AU PLOMB ( CREP)  
DIAGNOSTIC DE RISQUE D'INTOXICATION AU PLOMB DANS LES PEINTURES ( DRIPP )  
RECHERCHE DE PLOMB AVANT TRAVAUX / DEMOLITION  
ETAT RELATIF A LA PRESENCE DE TERMITES  
ETAT PARASITAIRE ( MERULES, VRILLETTES, LYCTUS )  
INFORMATION SUR LA PRESENCE DE RISQUE DE MERULE ( LOI ALLUR )  
MESURAGE LOI CARREZ ET LOI BOUTIN  
CALCULS DES MILLIEMES - TANTIEMES DE COPROPRIETE ET REALISATION DE PLANS ASSOCIES SELON LES TEXTES SUIVANTS : LOI 65-557 DU 10 JUILLET 1965, DECRET 67-223 DU 17 MARS 1967, DECRET 2004- 479 du 27 mai 2004 ET SUIVANTS FIXANT LE STATUT DE LA COPROPRIETE DES IMMEUBLES BATIS.  
ETAT DE L'INSTALLATION INTERIEURE DE GAZ  
ETAT DES RISQUES NATURELS, MINIERES ET TECHNOLOGIQUES ( ENRNMT )  
DIAGNOSTIC DE PERFORMANCE ENERGETIQUE DPE INDIVIDUEL POUR MAISONS INDIVIDUELLES, APPARTEMENTS ET LOTS TERTIAIRES AFFECTES A DES IMMEUBLES A USAGE PRINCIPAL D'HABITATION, AINSI QUE LES ATTESTATIONS DE PRISE EN COMPTE DE LA REGLEMENTATION THERMIQUE.

ETAT DES LIEUX LOCATIFS  
DIAGNOSTIC DE SECURITE PISCINE  
CERTIFICAT DE DECENCE ET CERTIFICAT DE TRAVAUX DE REHABILITATION  
DIAGNOSTIC POUR OBTENTION DE PRET A TAUX ZERO INFILTROMETRIE-MESURES DE PERMEABILITE DU BATIMENT ET DES RESEAUX AERAIQUES  
THERMOGRAPHIE INFRAROUGE  
DIAGNOSTIC RADON : UNIQUEMENT POUR MAISONS INDIVIDUELLES ET IMMEUBLES D'HABITATION, A L'EXCLUSION DES ERP.  
DIAGNOSTIC DANS LE CADRE DE LA LOI SRU AVANT MISE EN COPROPRIETE  
DIAGNOSTIC DECHETS DE CHANTIER - ARTICLES R 111-43 A R 111-49 DU CODE DE LA CONSTRUCTION ET DE L'HABITATION  
DOCUMENT UNIQUE D'EVALUATION DES RISQUES COPROPRIETE - Articles L 230-2, III, R 230-1 DU CODE DU TRAVAIL  
DIAGNOSTIC TECHNIQUE GLOBAL (DTG ) POUR LES COPROPRIETES - LOI N° 2014-366 POUR L'ACCES AU LOGEMENT ET UN URBANISME RENOVE « ALUR », A L'EXCLUSION DE MISSIONS RELEVANT D'UN PROFESSIONNEL DE LA VENTE OU DE LA LOCATION DE BIENS IMMOBILIERS.  
DIAGNOSTIC ACCESSIBILITE HANDICAPES  
EXPERTISE EN VALEUR VENALE ET LOCATIVE ( SOUS RESERVE D'OBTENTION DE FORMATION )  
ETAT DESCRIPTIF DE DIVISION  
CENTRE DE FORMATION  
MESURES D'EMPOUSSIEREMENT AMIANTE AVEC STRATEGIE D'ECHANTILLONAGE  
DIAGNOSTIC QUALITE DE L'AIR INTERIEUR  
VERIFICATION PERIODIQUE ET INITIALE DES INSTALLATIONS ELECTRIQUES

PEFC 10-31-1489 / Certifié PEFC  
N° 10000109 2008-202

La garantie Responsabilité civile professionnelle s'exerce à concurrence de 5.000.000 € par sinistre et par année d'assurance.  
La présente attestation est valable du 1<sup>er</sup> JANVIER 2019 au 31 DECEMBRE 2019 et ne peut engager l'assureur au-delà des limites et conditions du contrat auquel elle se réfère.  
Ce contrat permet à l'assuré de satisfaire à l'obligation d'assurance de responsabilité civile professionnelle résultant des dispositions de l'article R271-2 du Code de la Construction et de l'Habitation (décret n° 2006-1114 du 5 septembre 2006 relatif aux diagnostics techniques immobiliers) pour l'établissement des documents visés à l'article L271-4 dudit Code.  
L'assuré doit être titulaire d'une certification de compétence en cours de validité délivrée par un organisme accrédité dans le domaine de la construction ou employer des salariés ou être constituée de personnes physiques qui disposent de ladite certification de compétence en cours de validité pour l'établissement des documents visés aux articles L271-4 et L134-1 du code de la Construction et de l'Habitation.  
A défaut la garantie n'est pas acquise.

Le présent document, établi par AXA, est valable jusqu'au 31 DECEMBRE 2019 sous réserve du paiement des cotisations. Il a pour objet d'attester l'existence d'un contrat. Il ne constitue toutefois pas une présomption d'application des garanties et ne peut engager AXA au-delà des clauses, conditions et limites du contrat auquel il se réfère. Les exceptions de garantie opposables au souscripteur le sont également aux bénéficiaires de l'indemnité (résiliation, nullité, règle proportionnelle, exclusions, déchéances, ...).

Toute adjonction autre que le cachet et la signature du représentant de la Société est réputée non écrite.

Fait à Pessac, le 26/11/2018  
Pour la compagnie





CERTIFICAT DE COMPETENCES



## Certificat de compétences Diagnostic Immobilier

N° CPDI 4129    Version 004

Je soussigné, Philippe TROYAUX, Directeur Général d'I.Cert, atteste que :

**Monsieur JULIEN Mckael**

Est certifié(a) selon le référentiel I.Cert dénommé CPE DI DR 01, dispositif de certification de personnes réalisant des diagnostics Immobiliers pour les missions suivantes :

<b>Amiante sans mention</b>	<b>Amiante Sans Mention*</b> Date d'effet : 01/01/2017 - Date d'expiration : 24/10/2021
<b>DPE individuel</b>	<b>Diagnostic de performance énergétique sans mention : DPE individuel</b> Date d'effet : 07/12/2016 - Date d'expiration : 06/12/2021
<b>Electricité</b>	<b>Etat de l'installation intérieure électrique</b> Date d'effet : 26/10/2016 - Date d'expiration : 25/10/2021
<b>Gaz</b>	<b>Etat de l'installation intérieure gaz</b> Date d'effet : 17/02/2017 - Date d'expiration : 16/02/2022
<b>Plomb</b>	<b>Plomb : Constat du risque d'exposition au plomb</b> Date d'effet : 23/12/2016 - Date d'expiration : 22/12/2021

En foi de quoi ce certificat est délivré, pour valoir et servir ce que de droit.  
Edité à Saint-Grégoire, le 03/05/2017.



\* Missions de repérage des matériaux et produits de la liste B et des matériaux et produits de la liste D et des matériaux et produits de l'état de conservation des matériaux et produits de la liste A dans les bâtiments autres que ceux relevant de la mention.

Missions de repérage des matériaux et produits de la liste B et des matériaux et produits de la liste D des matériaux et produits de l'état de conservation des matériaux et produits de la liste A, dans des immeubles de grande hauteur, dans des établissements recevant du public répondant aux catégories 1 à 5, dans des immeubles de grande hauteur plus de 200 personnes ou dans des bâtiments industriels. Missions de repérage des matériaux et produits de la liste C. Les missions courtes à l'issue des travaux de travaux de construction.

Arrêté du 21 novembre 2008 modifié définissant les critères de certification des compétences des personnes physiques exerçant des missions de risque d'exposition au plomb, des diagnostics de risque d'inhalation par le plomb des personnes ou des corollaires après travaux en plomb, et les critères d'attribution des organismes de certification - Arrêté du 25 juillet 2010 définissant les critères de certification des compétences des personnes physiques exerçant des missions de repérage, d'évaluation préliminaire de l'état de conservation des matériaux et produits relevant de l'annexe 1 et l'évaluation des risques dans les immeubles bâtis et les critères d'attribution des organismes de certification - Arrêté du 23 octobre 2008 modifié définissant les critères de certification des compétences des personnes physiques réalisant l'état initial de performance des immeubles et les critères d'attribution des organismes de certification - Arrêté du 18 octobre 2008 modifié définissant les critères de certification des compétences des personnes physiques réalisant le diagnostic de performance énergétique ou l'évaluation de leur conformité de la réglementation thermique, et les critères d'attribution des organismes de certification - Arrêté du 3 août 2007 modifié définissant les critères de certification des compétences des personnes physiques réalisant l'état de conservation des matériaux et produits de la liste A et les critères d'attribution des organismes de certification - Arrêté du 8 juillet 2008 modifié définissant les critères de certification des compétences des personnes physiques réalisant l'état de conservation des matériaux et produits de la liste B et les critères d'attribution des organismes de certification



**I.Cert**  
Institut de Certification

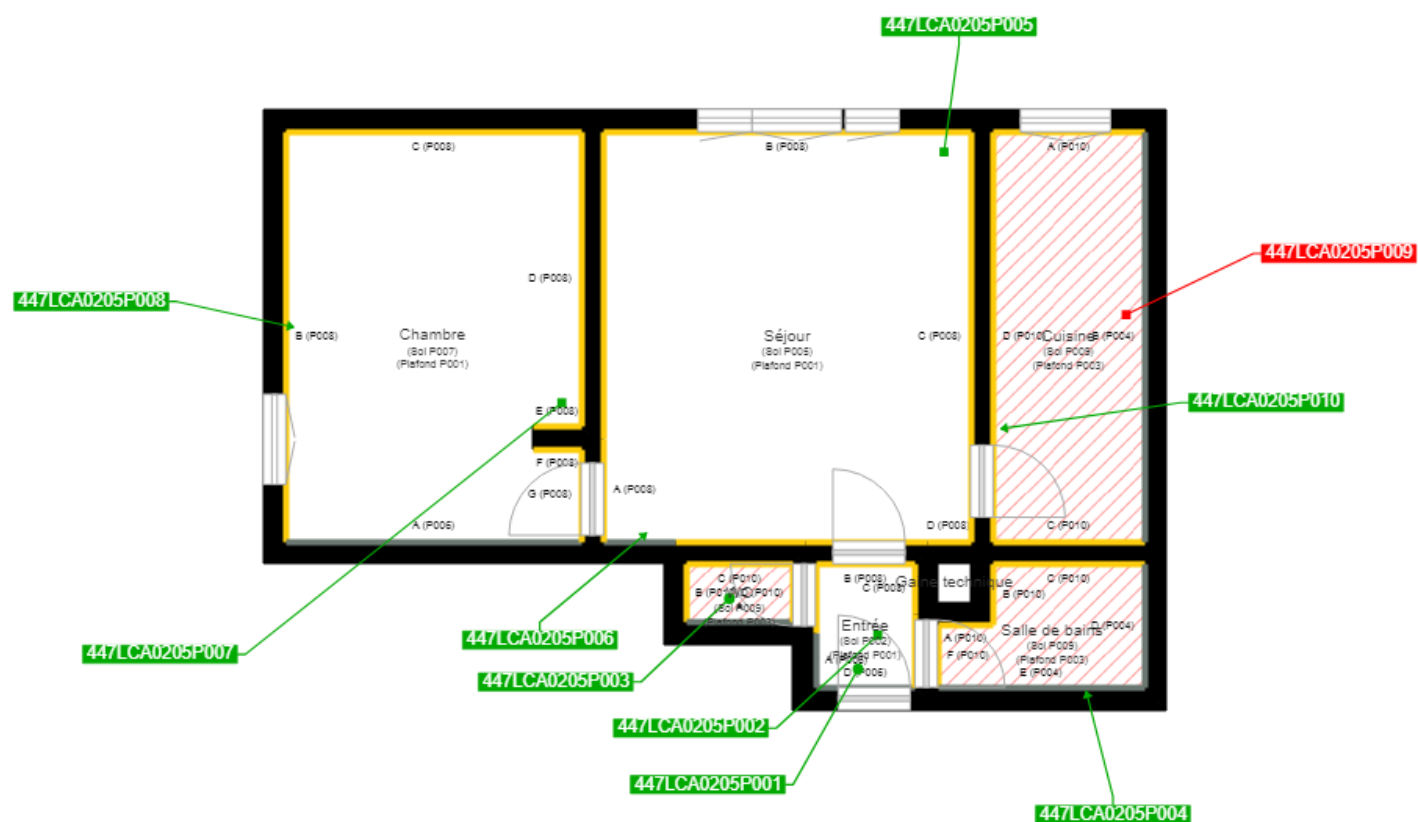
Certification de personnes  
Diagnostic Immobilier  
Portée disponible sur [www.icert.fr](http://www.icert.fr)

Parc EDONIA - Bâtiment G - Rue de la Terre Victoria - 35760 Saint-Grégoire



COFRAC  
ACCREDITATION  
N° 4402  
LABORATOIRES  
D'ESSAIS  
ET DE RESSOURCES  
HUMANES EN BTP

CPE DI DR 11 rev12



	Cloisons Plaques de plâtre
	Murs Bois
	Murs Brique
	Murs périphériques / Plaques de plâtre
	Murs carreaux de plâtre
	Murs Béton / Enduit
	Murs porteurs et/ou mur de refend / Plaques de plâtre
	Murs périphériques / Doublage (plaque de plâtre + isolant)
	Torchis
	Murs Brique / Enduit
	Murs Brique plâtrière
	Murs Pierre
	Murs Machefer

	Murs amiantés
	Prélèvements de sol amianté
	Prélèvements de sol non amiantés
	Prélèvements de plafond amiantés
	Prélèvements de plafond non amiantés
	Prélèvements de mur amiantés
	Prélèvements de mur non amiantés
	Autres types de prélèvements amiantés
	Autres types de prélèvements non amiantés
	Sols amiantés
	Plafonds amiantés
	Sols et plafonds amiantés
	Conduits amiantés
	Conduits non amiantés